



# SCAFFGUARD®

## REVESTIMIENTO DE ANDAMIO

POCOS COMPONENTES, MODIFICACIÓN SIMPLE, LIBRE DE SISTEMAS. ¡ASÍ SON LOS SISTEMAS DE CIERRE DE FACHADA HOY!

**¡El polvo,  
la suciedad y el ruido deben ser contenidos!**

Debe quedar claro lo que es el cierre de fachada, es por esto que se llama así. Debido a su sencillo almacenamiento y a su efectivo uso. Aquí es donde el sistema Scaffguard tiene mucho que ofrecer.

En lugar de trabajar con piezas especiales, prefabricadas y rígidas, que siempre tienen que ser almacenadas en apropiadas longitudes, Scaffguard sólo necesita unos pocos componentes estándar, fáciles de manejar y que pueden ser fácilmente modificados y adaptados a los más diversos requerimientos.

- Componentes ligeros
- Alta resistencia
- Sistema independiente
- Aplicable a cualquier parámetro de longitud
- Elementos fáciles de modificar en paneles de pared
- Varias opciones de materiales

**SMART  
DETAILS  
GREAT  
SOLUTIONS!**



**AMIGABLE PARA EL USUARIO**  
**SCAFFGUARD®**  
 FACILIDAD DE MONTAJE

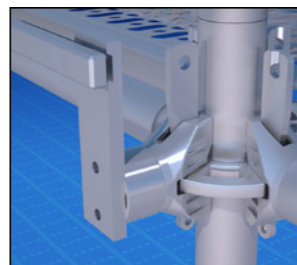
- Separación efectiva de la zona de trabajo
- Previene las emisiones de polvo y suciedad
- Reducción de ruido
- Impide, en gran medida, la entrada no autorizada al sitio de construcción (por lo tanto existe menor riesgo de responsabilidad para el constructor)
- Montaje simple con pocos componentes
- Bajo mantenimiento
- Materiales ligeros
- Sistema independiente

- 01 Panel de pared – traslucido
- 02 Guía perfil de aluminio
- 03 Puerta de acceso
- 04 Panel de pared - blanco ópalo
- 05 Perfil en H
- 06 Conector
- 07 Revestimiento inferior
- 08 Panel de pared – madera
- 09 Perfil en L (Esquina)



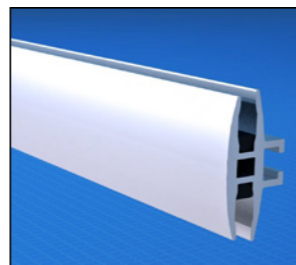
**CONECTOR GRAPA**

Scaffguard conector grapa SW 22 rosca de alta velocidad, Art. No. 07211N / SW 19, Art. No. 07210N para montaje flexible en tubos de andamio vertical, horizontal o inclinados.



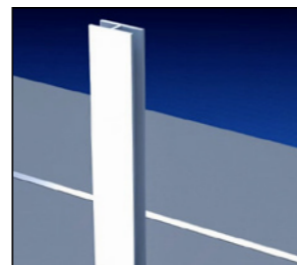
**CONECTOR RINGSCAFF**

Scaffguard conector Ringscaff con cuña Art. N° de E04RS1206N para rápida fijación a las rosetas de los módulos de andamios.



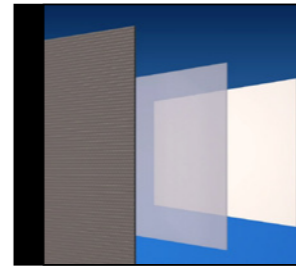
**GUIA DE PERFIL**

Rieles de aluminio Scaffguard para paneles de pared, longitud 6,00 m, Art. No. 07200N: los rieles de aluminio sostienen los paneles de pared y se puede ajustar fácilmente.



**PERFIL EN H - CONECTOR DE PANELES**

PVC Scaffguard, perfil conector en forma de H, blanco, longitud de 0,90 m, Art. No. 07215N.



**PANELES DE PARED**

Scaffguard panel de plástico TRASLUCIDO, B1, 0,979 m x 2,10 m, Art. No. 07221N.

Scaffguard panel de plástico, ÓPACO BLANCO, B1, 0,979 m x 2,10 m, Art. No. 07220N.

Estos paneles de plástico tienen un diseño de cámara ahuecada y son muy fáciles de transportar gracias a su bajo peso.

Los paneles de madera, refuerzan el rendimiento de contención, translúcido, 0,979 m x 2,00 m, Art. No. 07222N.



**PERFIL EN L (ESQUINA)**

PVC Scaffguard perfil de esquina, blanco, longitud de 6,50 m, Art. No. 07216N.



**PUERTA DE ACCESO (PEATONAL)**

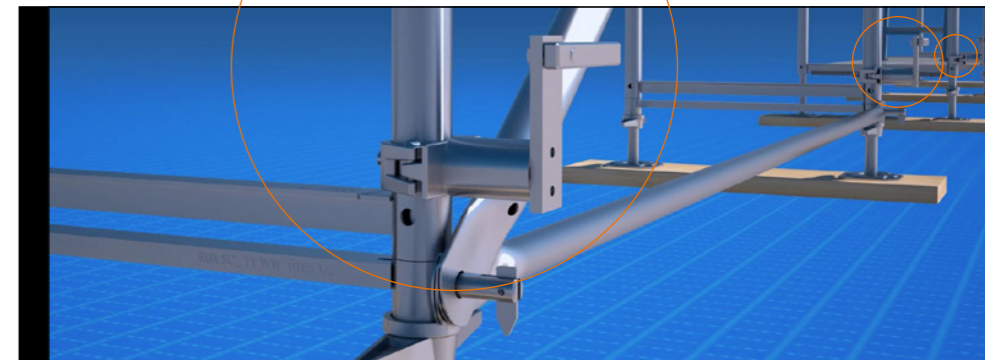
Ancho = 0,75 m x H = 1,95 m abertura de espacio, Art. No. 07218N.



**PUERTAS DE ACCESO**

Ancho = 2,34 m x H = 2,48 m abertura de espacio, Art. No. 07217N.

**ENSAMBLAJE**



**Paso 1: Montaje de conectores**

Los conectores actúan como elementos de soporte para las guías de perfil de aluminio. Están conectados a cada eje de andamio en una distancia horizontal de 3 metros. Los conectores se pueden montar hacia arriba o hacia abajo.

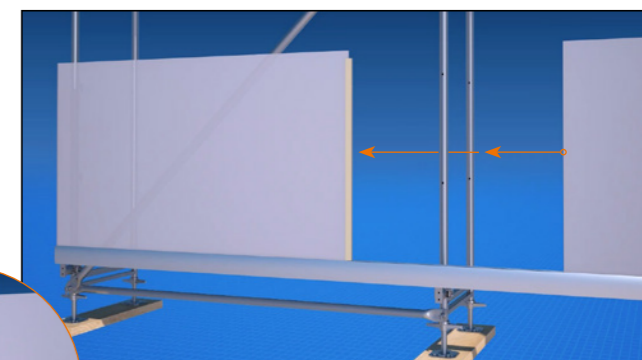
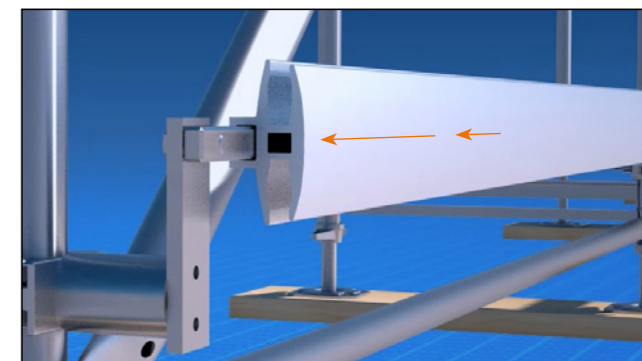
**Paso 2: Unión de guías de perfil**

Las guías perfil de aluminio unidas a los conectores sostienen y fijan los paneles de pared. Longitudes de hasta seis metros están disponibles: el ajuste exacto de la longitud puede ser fácil de realizar con un esmeril angular.

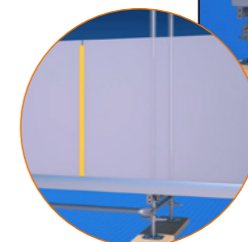
**Paso 3: Montaje de paneles y conexión de elementos**

Después de montar dos guías de perfil de aluminio a una distancia vertical de 1.00 m, inserte el panel de pared entre las guías perfil y haga presión hacia su posición prevista a lo largo.

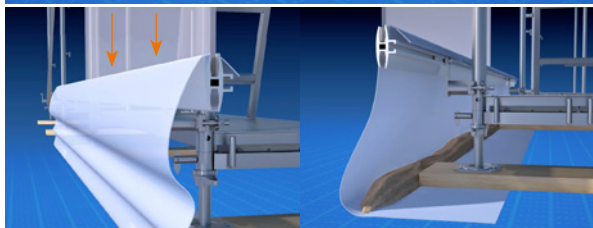
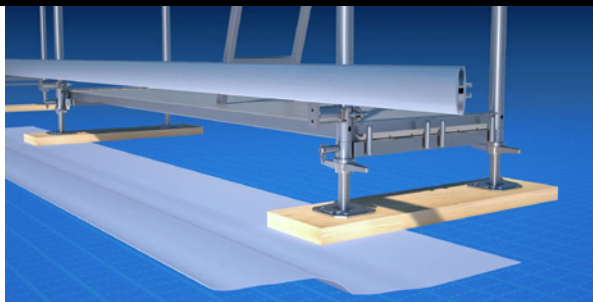
El primer y último panel de pared deben ser ajustados y asegurados para evitar cualquier desplazamiento como consecuencia del viento o del montaje. Los paneles de pared están conectados uno a otro con perfil en H. Esto significa que no queda espacio en la conexión de los paneles de pared.



**ESCANEA AQUÍ!**  
 Puedes ver a Scaffguard en acción en nuestra animación.



## SCAFOM-RUX SCAFFGUARD®



## ENSAMBLAJE

### Revestimiento inferior - si es necesario!

Una lona o lámina similar se une a la guía de perfil más bajo para adaptar el sistema de cerrado Scaffguard a cualquier superficie irregular de erección. A este respecto, las láminas deben ser distribuidas en la zona de montaje, antes de que el andamio sea ensamblado.

Para lograr un recubrimiento hermético en el suelo, las láminas pueden ser fijadas con arena o cualquier otro material.

## CARGAS DE VIENTO

El sistema Scaffguard está diseñado para cargas de viento horizontales de hasta 1,1 kN / m<sup>2</sup> (valor nominal). Esto corresponde a cargas de viento reconocidas en la configuración estándar de un sistema de andamio según EN 12811. Este cálculo abarca todas las distancias horizontales de guía perfil / conector de aluminio.

En otras palabras, las longitudes de andamio de hasta (e incluyendo) 3 metros. En este contexto, la distancia vertical entre los perfiles de aluminio es de 1.0 m. El cálculo se refiere exclusivamente a los componentes del sistema entregados por Scafom-rux. No es posible garantizar las resistencias de cargas de viento en relación a componentes de otros proveedores (en particular para el material del panel).

En la medida en que las circunstancias locales requieran considerar otras longitudes de andamio o cargas de viento, se requerirá, en casos específicos, una certificación por separado. En secciones expuestas al viento en particular, tales como protuberancias al borde de techos o esquinas de edificios separados, se utilizarán paneles de madera, Art. No. 07222N.



## TABLÓN SCAFF

Una protección robusta para sitios de construcción con tablonos o paneles estándar, libre de sistemas, puede ser perfectamente combinado con Scaffguard!



http://www.scafom-rux.com/medios/comunicacion/qr

ESCANEA AQUÍ!

Puedes ver a Tablón Scaff en acción en nuestra animación.